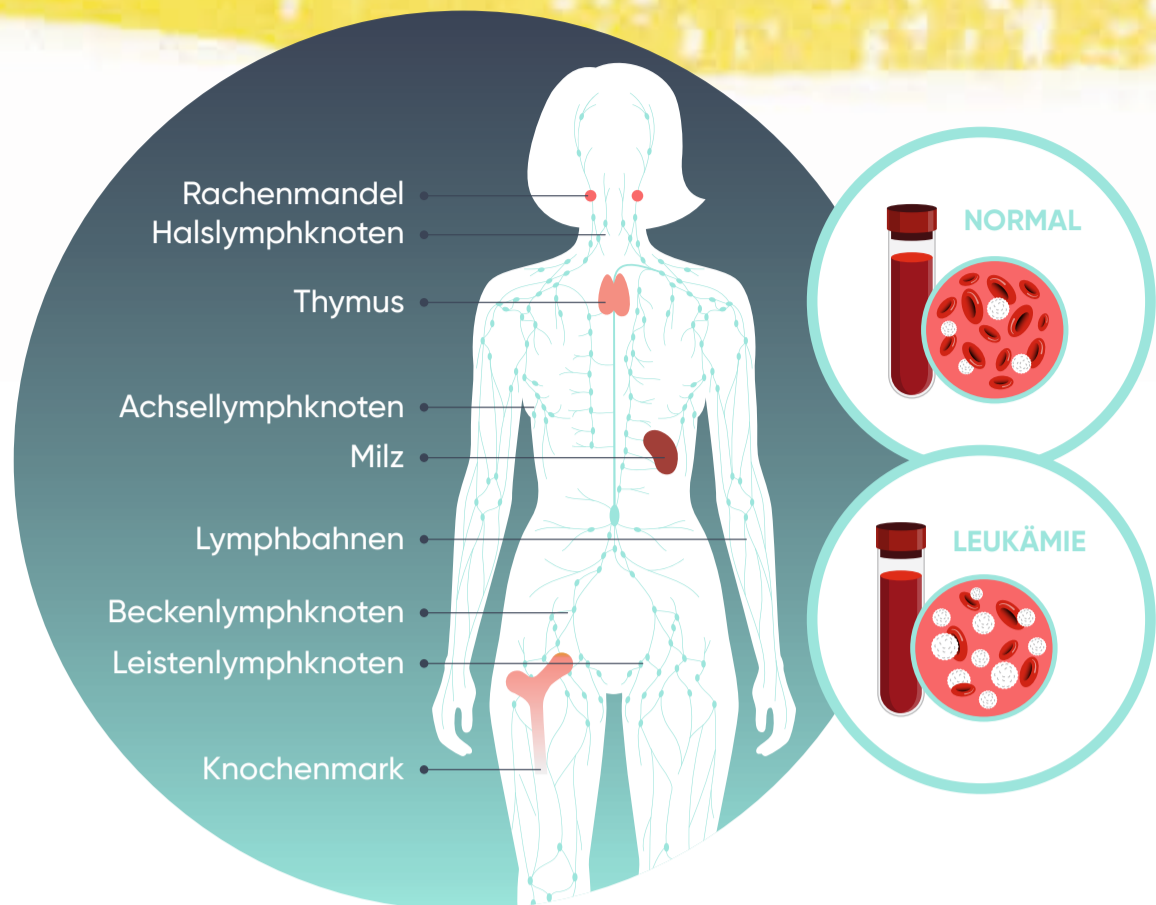


CHRONISCHE LYMPHATISCHE LEUKÄMIE (CLL)



WAS IST CHRONISCHE LYMPHATISCHE LEUKÄMIE CLL?

Bei einer CLL werden zu viele krankhafte weiße Blutzellen gebildet, die sich mit der Zeit in Knochenmark, Milz, Lymphknoten und im Blut ansammeln können.

Dadurch werden zunehmend die funktionsfähigen Blutzellen verdrängt und die Funktion von Organen beeinträchtigt. Die Erkrankung ist dank moderner Therapien häufig gut behandelbar.

DAS MITTLERE ERKRANKUNGSALTER

75
Jahre bei Frauen
7,4/100K
Jährliche Inzidenz bei Frauen

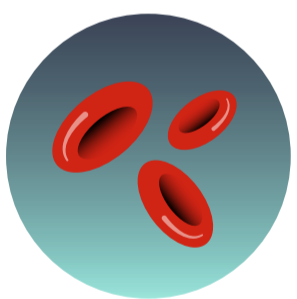


72
Jahre bei Männern
4,8/100K
Jährliche Inzidenz bei Männern

IN DEUTSCHLAND ERKRANKEN JEDES JAHR RUND **5.600** MENSCHEN AN CLL.

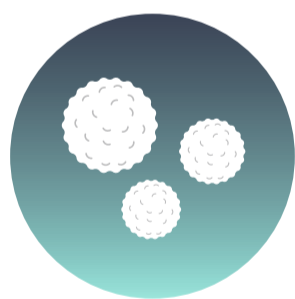
DIE HÄUFIGSTEN SYMPTOME UND DEREN URSACHEN

MANGEL AN ROTEN BLUTKÖRPERCHEN



- Müdigkeit und Schwäche (Fatigue)
- Kurzatmigkeit

MANGEL AN WEISSEN BLUTKÖRPERCHEN



- Fieber/Infektionen

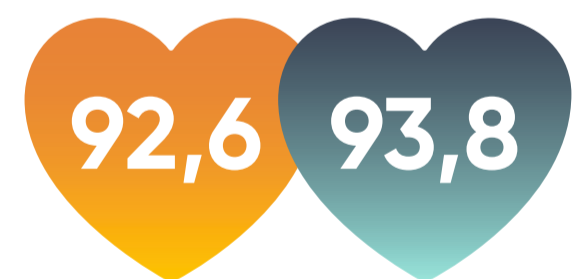
MANGEL AN BLUTPLÄTTCHEN



- Blutergüsse oder Blutungen

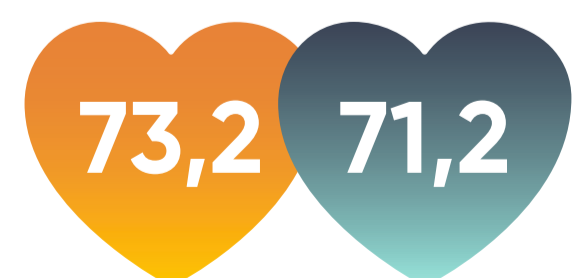
ÜBERLEBENSRATE

1-JAHRES ÜBERLEBENSRATE (absolut) in %



♥ Frauen ♥ Männer

5-JAHRES ÜBERLEBENSRATE (absolut) in %



WELCHE LEUKÄMIEN GIBT ES?

